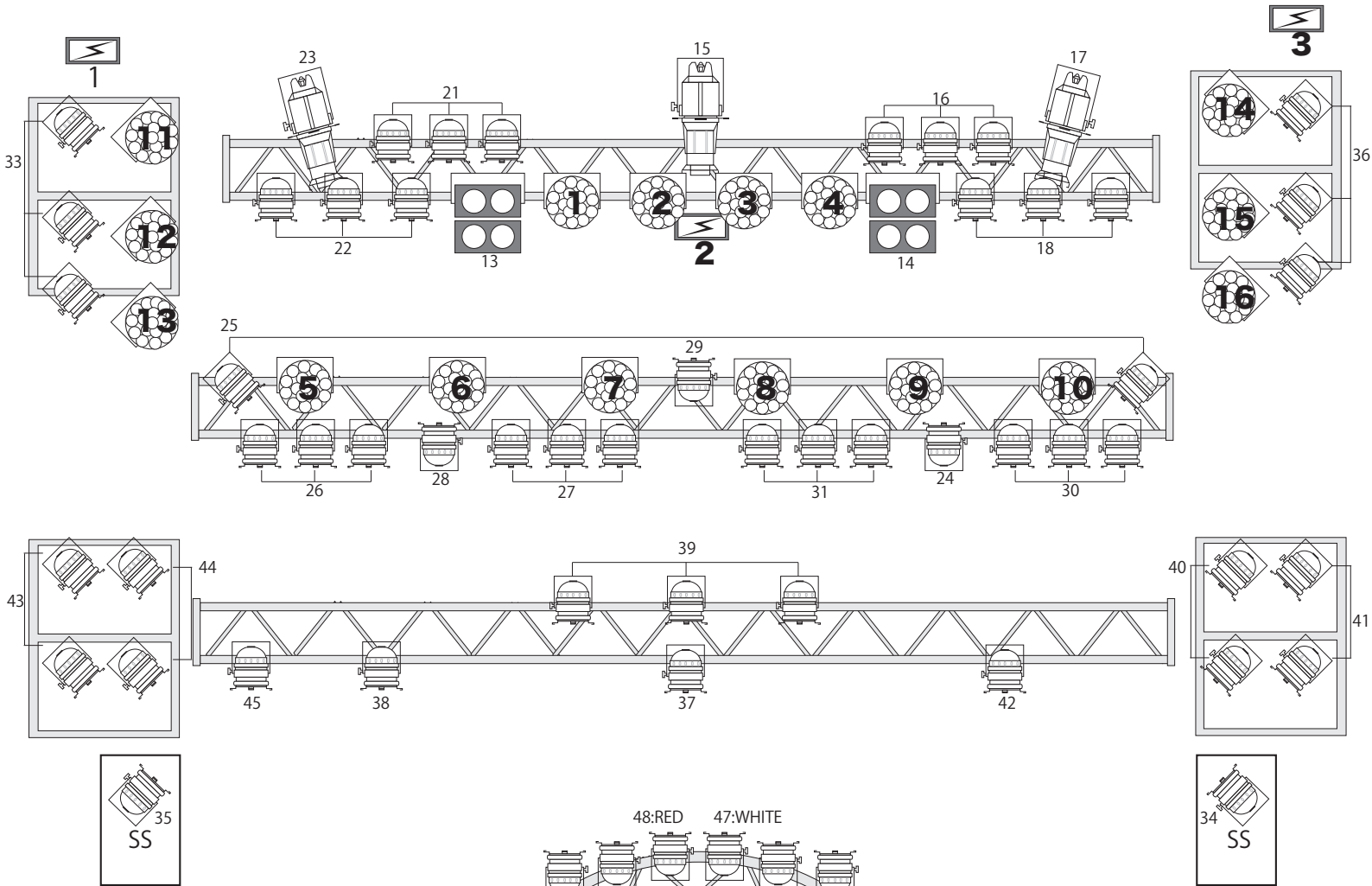
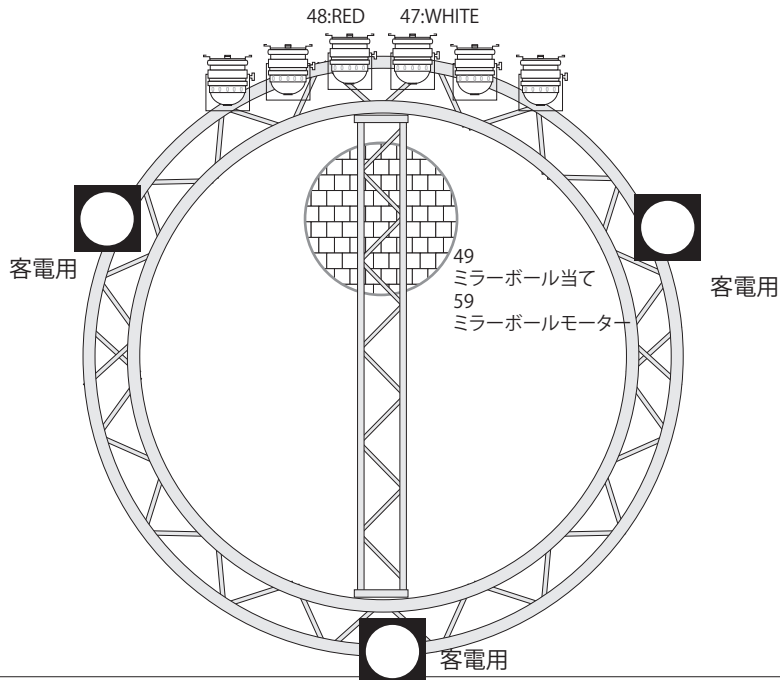


Fukuoka BEAT STATION 照明仕込み図2019
 ※数字表記はDMXアドレス(LEDとストロボは別紙参照)

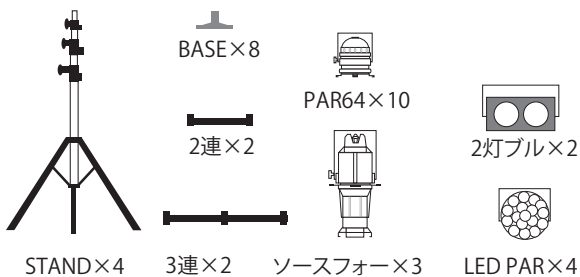


ステージ空き回路
 上手奥 51,55,56,57,58
 下手奥 50,52,53,54,
 直電 (100V 20A) 2口
 2Fテラス1口 60



常備カラー番号 12 / 15 / 17 / 20 / 22 / 31 / 37 / 38 / 40 / 57 / 58
 59 / 64 / 67 / 71 / 77 / 78 / 84 / 85 / 86 / 87 / 88

SUB



ツアー照明スタッフ様へご確認とご注意

- ※持ち込みの機材が有る場合は事前にご連絡をお願いいたします。
- ※電源の供給が20A ミニC での対応しか出来ませんのでご注意ください。
- ※当日の仕込み時のお手伝いですが、1名以上必要な場合は、事前にご連絡ください。
- ※お送りした仕込み図から変更がある場合、必ず現状復帰をお願いいたします。
- ※フロア上にあります円形トラスは昇降が効かないため吊り込み、色変え等は出来ません。
- ※客電は、別卓にて操作になります。
- ※CLとSF以外の一般照明は85%でリミットを掛けさせていただきます。
- 不明な点がある場合は、連絡をお願い致します。